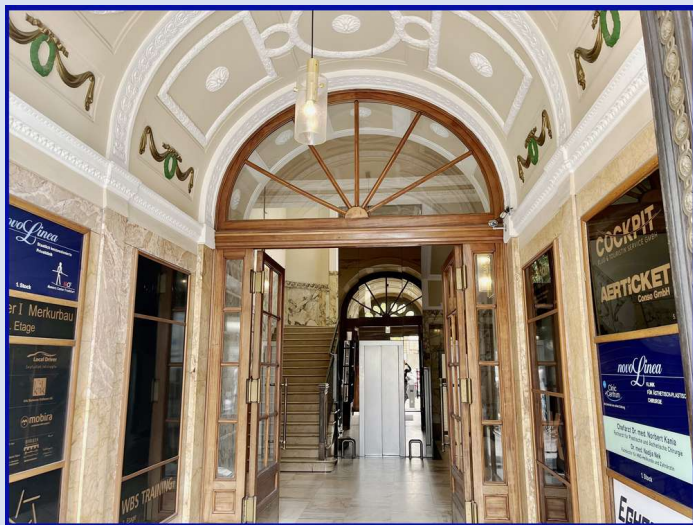


Bürogemeinschaft möglich/Firmsitz am Puls des Lebens!



Am Hauptbahnhof 12

60329 Frankfurt am Main

Miet-/Kaufobjekt: Miete
Büro-/Praxisfläche: 185,00 m²
Miete pro Monat: 3.245,00 EUR

Scout-ID: 145622409
Objekt-Nr.: 33390250



prodomo
immobilien
fulga

Ihr Ansprechpartner:

Prodomo Immobilien Fulga Marianov

Frau Dipl.Designerin Fulga Marianov

E-Mail: marianov@prodomo-immo.de

Tel: +49 69 550909

Mobil: +49 171 2121098

Fax: +49 69 550959

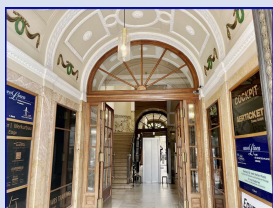
Web: <http://www.prodomo-immo.de>

Nebenkosten:	570,00 EUR pro Monat oder pro m ² (entsprechend der Angabe bei der Miete)
Verfügbar ab:	verfügbar
Mietdauer:	langfristig
Fußweg zu öffentl. Verkehrsmitteln:	1 Min.
Fahrzeit zum nächsten Hauptbahnhof:	1 Min.
Fahrzeit zur nächsten BAB:	3 Min.
Fahrzeit zum nächsten Flughafen:	12 Min.
Objektart:	Bürohaus
Baujahr:	1897
Objektzustand:	Neuwertig
Letzte Modernisierung/ Sanierung:	2020
Etage(n):	4
Anzahl der Parkflächen:	1
Preis pro Parkfläche:	120,00 EUR
Heizungsart:	Zentralheizung
Wesentliche Energieträger:	Gas
Baujahr laut Energieausweis:	1897
Qualität der Ausstattung:	Gehoben
Bodenbelag:	Laminat
Klimaanlage:	Nein
Küche vorhanden:	Ja
DV-Verkabelung vorhanden:	Ja
Personenaufzug:	Ja
Denkmalschutzobjekt:	Ja
Kaution:	6MM zzgl 13% MwSt

Provision für Mieter: 3 MM zzgl. MwSt

Die Provision ist verdient und fällig bei Unterzeichnung des Mietvertrages.

Bürogemeinschaft möglich/Firmsitz am Puls des Lebens!



Am Hauptbahnhof 12

60329 Frankfurt am Main

Miet-/Kaufobjekt:	Miete
Büro-/Praxisfläche:	185,00 m ²
Miete pro Monat:	3.245,00 EUR

Objektbeschreibung:

In einem monumentalen Gebäude -unter Denkmalschutz stehend-, und exklusiven Bürohaus gelegen. Großzügige Bürofläche, mit 6-7 Räumlichkeiten, sich an der Hauptschlagader der Stadt befindend, direkt gegenüber dem Hauptbahnhof Frankfurt am Main.

Alle Verkehrsverbindungen und Einkaufsmöglichkeiten befinden sich in unmittelbarer Nähe.
Teilanmietung möglich!

Ausstattung:

Glasfaserwände mit abwaschbaren Farbe weiß gestrichen, hohe Decken, gut isolierte doppelverglaste Fenster, teilweise flexible Rollos als Sonnenschutz, Laminat/PVC- Boden, Waschraum mit zwei Toiletten, (eins davon mit Tageslicht), eine neue eingerichtete Küche, neues Mobiliar (falls erwünscht bereits vorhanden), gute Einteilung der Räumlichkeiten in drei Einzelbüros, einem großen Konferenz/Schulungsraum, einem Mehrpersonenbüro, sowie einem offenen Empfang. Am Ende des Flurs befindet sich der Raum für den Rechner.

Lage:

Am Hauptbahnhof, am "Taubenschlag" der Stadt Frankfurt am Main gelegen, mit allen öffentlichen Nah- und Fernverbindungen leicht erreichbar, und mit allen Einkaufsmöglichkeiten in unmittelbaren Nähe.

Alle Autobahnen sind in wenigen Minuten erreichbar, Bus, Bahn und Straßenbahnen befinden sich vor der Haustür.

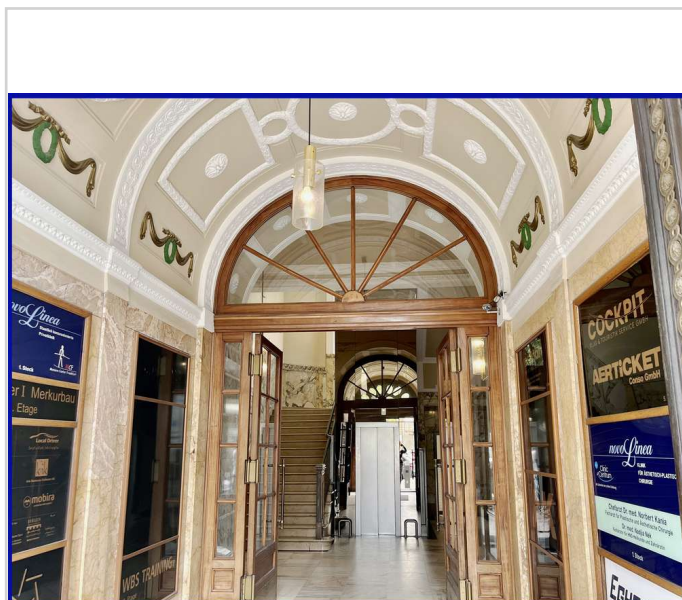
Sonstiges:

Geeignet als Firmsitz für eine Arzt-Gemeinschaftspraxis, als Firmenrepräsentanz, Unternehmensberatung, Kapitalgesellschaft, für eine Fluggesellschaft, als Schulungs-Seminarzentrum, oder Labor, Anwaltskanzlei, Steuerkanzlei, Werbeagentur, IT-Unternehmen, Videoproduktion, Redaktion, Ästhetik-Arztpraxis, Kosmetikstudio, Versicherungsbüro, Bürogemeinschaft, ambulantes Chirurgie-Zentrum, oder als "Bürozentrum", mit der flexiblen Untervermietungsmöglichkeit von einzelnen Büros und Konferenzräume.

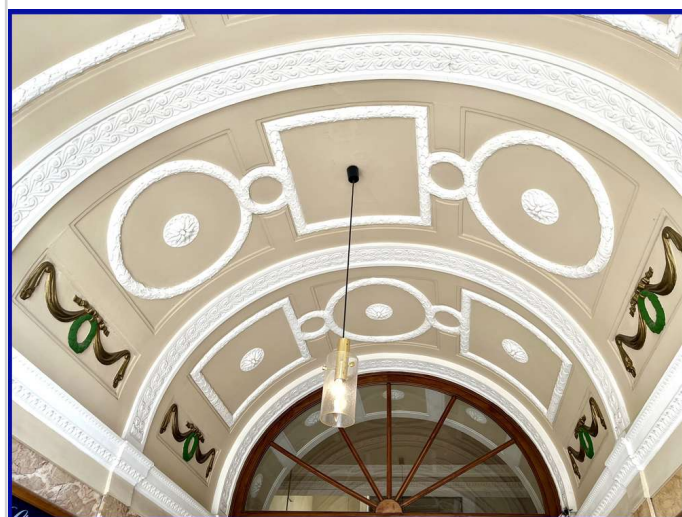
Alle Preise verstehen sich zzgl. der gesetzlichen MwSt.

Nette, zuverlässige Mieter willkommen!

Ihre geschätzte Anfrage erbitte ich vorerst per Mail, Sie werden zeitnah kontaktiert.

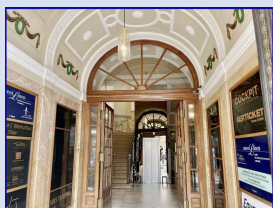


Haupteingang



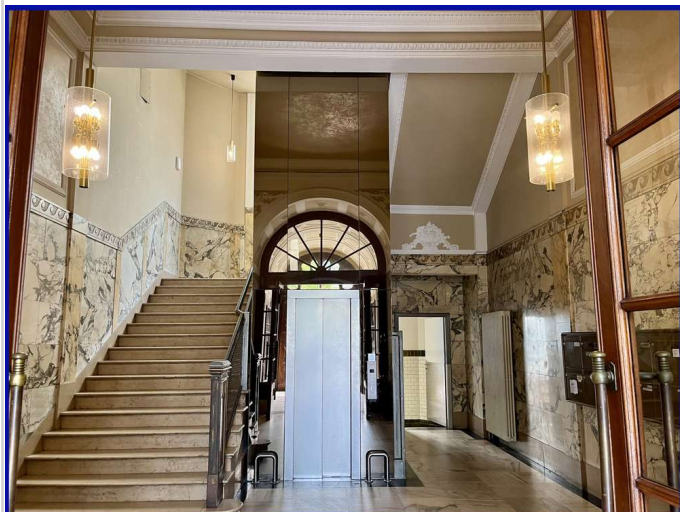
Detail

Bürogemeinschaft möglich/Firmsitz am Puls des Lebens!



Am Hauptbahnhof 12
60329 Frankfurt am Main

Miet-/Kaufobjekt: Miete
Büro-/Praxisfläche: 185,00 m²
Miete pro Monat: 3.245,00 EUR



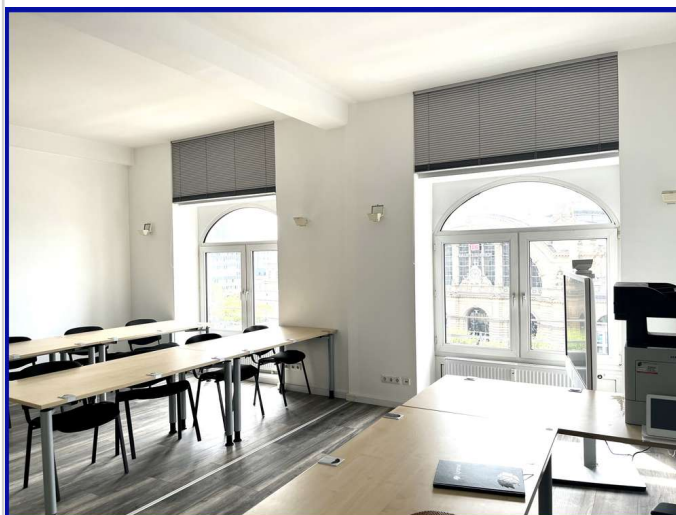
Foyer



Ausblick



Skyline



Großraum

Bürogemeinschaft möglich/Firmsitz am Puls des Lebens!



Am Hauptbahnhof 12
60329 Frankfurt am Main

Miet-/Kaufobjekt: Miete
Büro-/Praxisfläche: 185,00 m²
Miete pro Monat: 3.245,00 EUR



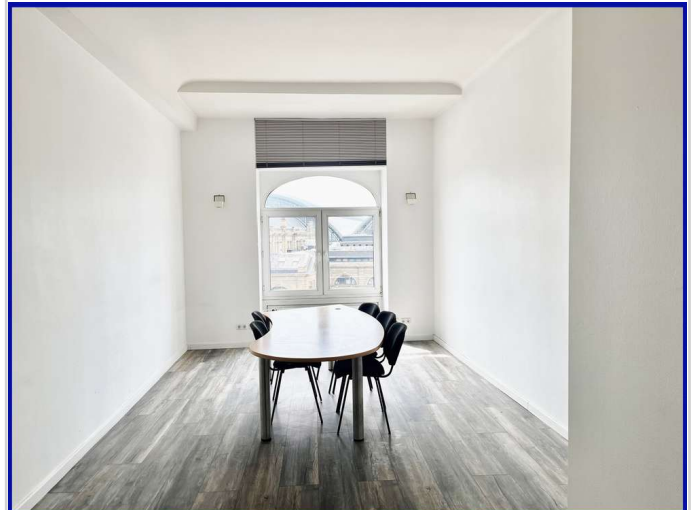
Einzelbüro



Büro

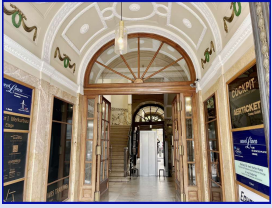


Büro



Empfang

Bürogemeinschaft möglich/Firmsitz am Puls des Lebens!



Am Hauptbahnhof 12
60329 Frankfurt am Main

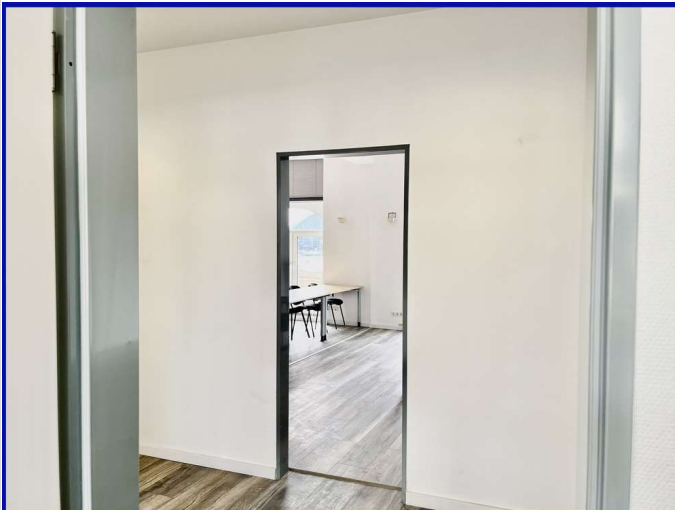
Miet-/Kaufobjekt: Miete
Büro-/Praxisfläche: 185,00 m²
Miete pro Monat: 3.245,00 EUR



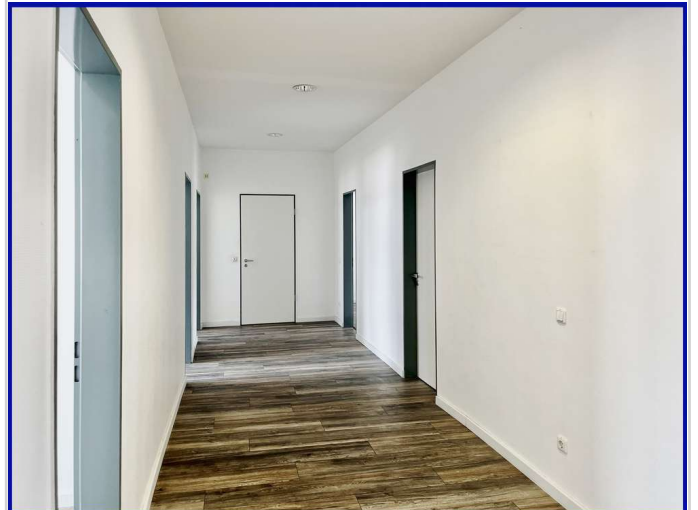
Durchblick



Boden

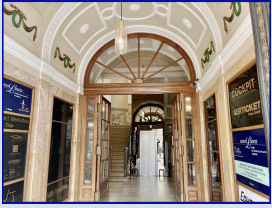


Einblick



Flur

Bürogemeinschaft möglich/Firmsitz am Puls des Lebens!



Am Hauptbahnhof 12
60329 Frankfurt am Main

Miet-/Kaufobjekt: Miete
Büro-/Praxisfläche: 185,00 m²
Miete pro Monat: 3.245,00 EUR



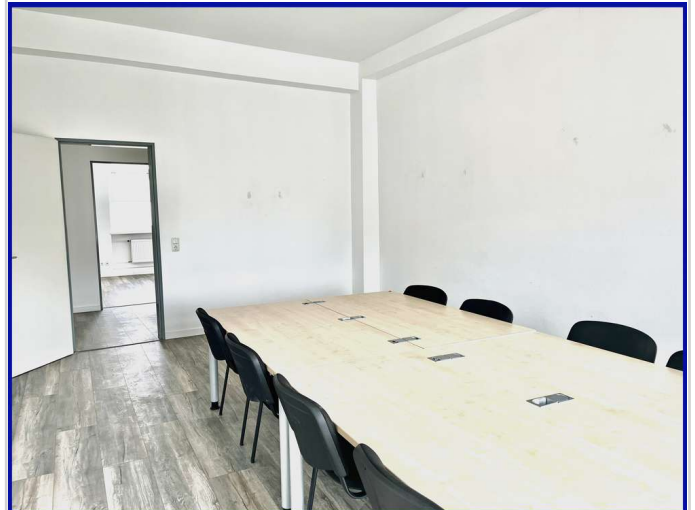
Büro



Detail

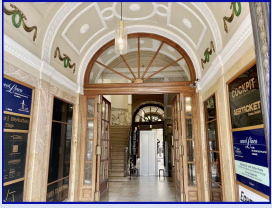


Besprechungsraum



Detail

Bürogemeinschaft möglich/Firmsitz am Puls des Lebens!



Am Hauptbahnhof 12
60329 Frankfurt am Main

Miet-/Kaufobjekt: Miete
Büro-/Praxisfläche: 185,00 m²
Miete pro Monat: 3.245,00 EUR



Küche



Toilette

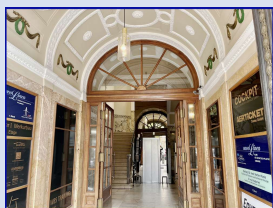


Damentoilette



Tageslicht

Bürogemeinschaft möglich/Firmsitz am Puls des Lebens!



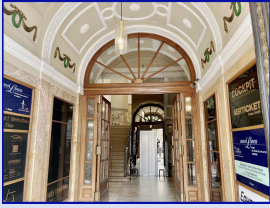
Am Hauptbahnhof 12
60329 Frankfurt am Main

Miet-/Kaufobjekt: Miete
Büro-/Praxisfläche: 185,00 m²
Miete pro Monat: 3.245,00 EUR



Grundriss 4.OG

Bürogemeinschaft möglich/Firmsitz am Puls des Lebens!



Am Hauptbahnhof 12
60329 Frankfurt am Main

Miet-/Kaufobjekt: Miete
Büro-/Praxisfläche: 185,00 m²
Miete pro Monat: 3.245,00 EUR

